

ALSOMAC 小型色彩選別機 Compact Color Sorting Machine

YORISUKE

選り助Ⅱ LAK series

LAK-350/700



ANZAI MFG. CO., LTD.

高性能・簡単操作・省エネ 3拍子揃った

NEW!! 選り助II ついに登場!

High Performance, Easy Operation, Energy Saving **Brand-New! Mini Sorter II**

ALSO MAC 小型色彩選別機 Compact Color Sorting Machine

YORISUKE 選り助II

LAK-350/700

LAK series

主な特長 Main Features

内部特徴 Features of Sorting

① **NEW!!** LED照明

New!! LED Lighting

観察部の照明はLEDを採用。
従来の蛍光灯に比べ約10倍の長寿命。
消費電力も約38%削減!(当社比)

The lifetime of LED is approximately 10 times longer than that of fluorescent lamp.
The power consumption of LED lighting is 38% less than that of fluorescent lamp.



② **【ゴールデン・シュート】**

Golden Chute

従来型のシュートに比べて、より原料の流れが安定して、
また糠付きなどによる飛散も軽減しました。
※原料の種類によっては、効果が発揮できない場合があります。

The golden chute makes the material flow more stable than the conventional chute.



③ **雑穀・種子に対応** A Variety of Uses

お米以外にもさまざまな原料選別に対応できます。

※2 原料によっては、オプション部品が必要な場合があります。

You can sort not only white rice but also other materials (include millet and seed).

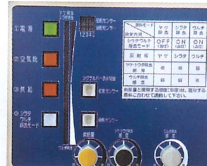
※2 Some materials need optional parts.

外部特徴 Features of Operating

① 簡単操作パネル採用

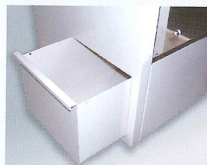
Easy Operation

ボリュームと光る押しボタンスイッチの採用で
選別状態を確認しながら操作できます。



② 不良品出口 Rejects Outlet Drawer

不良品用のくす箱を標準装備し、製品取り出しの邪魔にならず左右どちらからでも引き出せます。
Rejects Outlet Drawer is equipped as a standard item.
You can pull out this Rejects Outlet Drawer from both sides of a sorter.

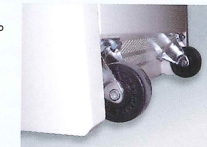


③ らくらく脱着シュート Easy-Reassembled Chute

糠付などによる汚れも簡単に取り外して清掃できます。
You can easily remove and clean the chute.

④ コンパクトボディ Compact Body

本体高さはわずか125cm。設置スペースを選びません。
Only 125cm in height, which saves your space.



⑤ キャスター付で楽ラク移動

Machine with Casters

本体後ろにキャスターが付いているので楽に移動ができます。
Casters in the rear side are helpful to move a sorter.

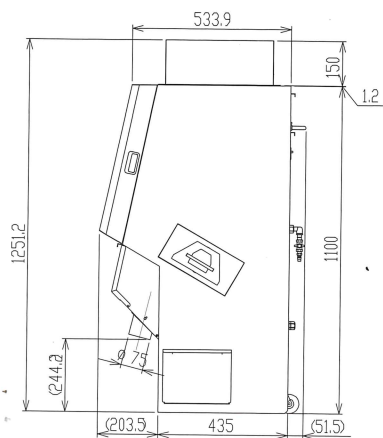
オプション Option

●寒冷地仕様シュートヒーター ●黒米アタッチメント ●昇降機 ●張込みユニット ●清掃用エアガンセット Chute Heater for Cold District / Attachment for Black Materials / Bucket Elevator / Air Gun for Cleaning

選別見本例 Sorting Example



寸法図 Dimensions ●LAK-350



基本仕様 Specifications ●LAK-350/700

型 式 Model	単位 Unit	LAK-350	LAK-700
奥行き Length	mm	640	
全 幅 Width	mm	450	
全 高 Height	mm	1,251.2	
重 量 Weight	kg	71	72.5
消費電力(最大) ^{*1} Maximum Power Consumption ^{*1}	kW	0.10	0.15
使用エア一量 Required Air Volume	t/min	50	97
使用環境条件 Condition of Use		温度0℃~40℃ 湿度85%以下(結露なし) Temperature 0-40°C, Humidity Less than 85% with no condensation	
最大処理能力 ^{*2} Capacity (Maximum) ^{*2}	白米 White Rice	kg/h	100~700
	玄米 ^{*3} Brown Rice ^{*3}	kg/h	100~400
	蕎麦の美 Buckwheat	kg/h	100~200

※仕様は予告なく変更することがあります。※ LED照明の記述につきましては、あくまでも設計寿命であり、その寿命を保証するものではありません。

※1 エア・コンプレッサーが別途必要になります。※2 原料の状態・不良品混入率により変化します。

※3 玄米選別に置いて、原料の状態によってはシュートの流れが悪くなり選別できない場合があります。

*Specifications are subject to change without notice. *1. Air compressor is not equipped. *2. Depends on the condition of a raw material and purpose of sorting.

*3. Brown rice which is not in a good condition might jump up on the chute.

製造元/株式会社 **安西製作所**

発売元/株式会社 **安西総業**

本 社 〒264-0007 千葉県若葉区小倉町1305-1 tel.043(232)2222(代表) fax.043(231)7633

北海道支店 〒082-0004 北海道河西郡芽室町東芽室北1線10番29 tel.0155(62)6111(代表) fax.0155(62)1155

URL <http://anzai-mfg.com/> E-mail info@anzai.co.jp

ANZAI MANUFACTURING CO., LTD.

1-1305 Ogura-cho, Wakaba-ku, Chiba-shi, Chiba, 264-0007 Japan

Phone: +81-43-232-2222, Fax: +81-43-231-7633, E-mail: overseas@anzai.co.jp



ISO9001

登録日: 1998年6月29日 登録番号: Q1243
登録者: 株式会社安西製作所 株式会社安西総業
株式会社アルソマックエンジニアリング

登録範囲: 各種選別機の設計・開発、製造、頒付け及びメンテナンスサービス



ISO9001

Address: ANZAI MANUFACTURING CO., LTD.
ANZAI CORPORATION, LTD.
ALSO MAC ENGINEERING CO., LTD.
Registration Scope:
Design, Development, Production, Installation and
Maintenance Service of Sorting Machines.

